



Personnelle et sociale



Identité personnelle et culturelle positive

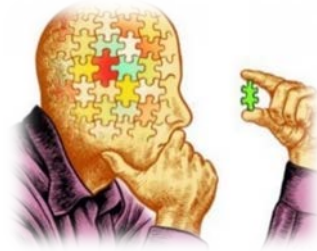
Je peux décrire ma famille et ma communauté et reconnaître les différents groupes auxquels j'appartiens.

Je comprends que mon identité est forgée par de nombreux facteurs qui sont interreliés.

Je peux décrire et exprimer mes attributs, mes caractéristiques et mes compétences.

Je peux dire de quelle manière certains aspects importants de ma vie ont influencé mes valeurs.

Je comprends que je vais continuer à développer de nouvelles forces et aptitudes qui m'aideront à relever de nouveaux défis.



Conscience de soi et responsabilité personnelle

Je peux célébrer mes efforts et mes réalisations.

Je peux défendre mes droits et mes idées.

Je peux parfois reconnaître mes émotions et utiliser des stratégies qui m'aident à gérer mes émotions et mes sentiments.

Je peux endosser la responsabilité de mes objectifs, de mon apprentissage et de mon comportement.

Je peux mener une vie saine et équilibrée.



Responsabilité sociale

Je contribue à des activités de groupe qui rendent ma classe, mon école ou le monde naturel plus agréables.

Je peux déterminer comment mes actions et celles des autres influent sur ma communauté et sur l'environnement naturel, ainsi que m'efforcer d'apporter des changements positifs.

Je peux reconnaître des problèmes et comparer des stratégies potentielles pour les résoudre.

Je sais reconnaître quand les autres ont besoin d'aide et peux leur apporter mon soutien.

Je suis aimable avec les autres et je peux travailler ou jouer de manière coopérative, ainsi qu'établir des relations avec les personnes de mon choix.